

LIEBE ELTERN!

Heute bitten wir **SIE** um Ihre **Mithilfe**.

Die Zuwendungen des Schulträgers und die finanziellen Möglichkeiten unserer Schulleitung reichen leider nicht annähernd aus, um unserer Schule und damit dem Wohl **unserer Kinder** in allen Bedürfnissen und Anforderungen gerecht zu werden.

Unser großes Anliegen ist es, mit gezielten und gut durchdachten Anschaffungen „unser **AMG**“ nicht nur technisch-digital besser auszustatten, sondern auch die „Wohlfühl-Atmosphäre“ nicht zu kurz kommen zu lassen.

So soll **in diesem Jahr** ein „großer Schüler-Wunsch“ umgesetzt werden: die **erweiterte Möblierung** und **Beschattung des Außenbereiches**.

Daher auch in diesem Jahr unsere wirklich **GROSSE BITTE** an Sie: Ermöglichen Sie mit Ihrer **ELTERNSPENDE** die vielen Projekte und Anschaffungen, die das **AMG-Schulleben** noch schöner und interessanter machen!

Wir werden Ihre Zuwendung gewissenhaft verwalten und verteilen, um damit den Schulalltag **IHRER Kinder** mitzugestalten.
Und immer: in enger Abstimmung mit der Schulleitung!

EIN- UND AUSBLICK ZUM SICH MITFREUEN:
einige bereits realisierte Projekte und Anschaffungen des Elternbeirats finden Sie auf beiliegendem **Infoblatt**.

Schon jetzt von Herzen Dank für Ihre ELTERNSPENDE!
Ihre **Elternbeiräte**



WIE KOMMT IHRE SPENDE AN?

ELTERNBEIRAT-KONTODATEN FÜR IHRE ELTERNSPENDE

→ **Konto:** Freunde des AMG/EB
Verwendungszweck: Spende EB
IBAN: DE33 7505 0000 0026 1051 14
Bank: Sparkasse Regensburg
unter Angabe von **NAME** und **KLASSE** des Kindes

→ **ODER** – schnell und unkompliziert – als **BARSPENDE** in den **SPENDENUMSCHLAG!**

Spendenquittung benötigt?

Für Ihre **BARSPENDE** benötigen wir folgende Angaben:

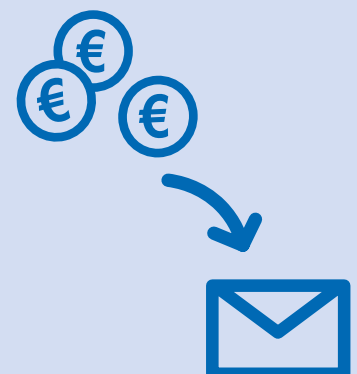
Name, Vorname

Straße

PLZ, Ort

Für Beträge bis zu **200 €** wird der Überweisungsbeleg vom Finanzamt als Spendenquittung akzeptiert.

Bitte diesen Abschnitt abtrennen und dem Spendenkuvert beifügen!





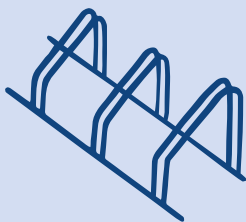
**ALBERTUS MAGNUS
GYMNASIUM
ELTERNBEIRAT**



**ERMÖGLICHT
DURCH IHRE
ELTERNSPENDEN!**



BÄNKE AULA | 8.500 € (Anteil Elternbeitr.)

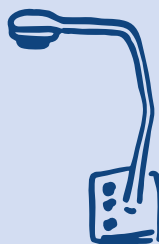


RADSTÄNDER | 4.500 €



**UNSER
GEMEINSAMER
BEITRAG:
BEREICHERUNG
DES SCHULALLTAGES**

**DANK IHNEN!
EINIGE BEREITS
REALISIERTE PROJEKTE**



25 DOKUMENTENKAMERAS | 8.300 €





**ALBERTUS MAGNUS
GYMNASIUM
ELTERNBEIRAT**



KLETTERWAND | WEINWEG

**VOM ELTERNBEIRAT
FINANZIERT
PROJEKTE**



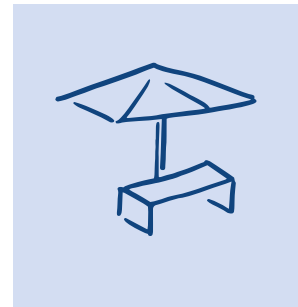
SITZMÖBEL | PAUSENHOF



ZWEITER BÜCHERSATZ | 6. KLASSEN



**SCHACHBRETT UND
AUFBEWAHRUNGSKISTEN**



SONNENSCHIRME



WEIHNACHTSBAUM



SPIELEKISTEN | BEWEGTE PAUSE



SITZGELEGENHEITEN | AULA/MENSA